



## Liebe Alumni, liebe Alumnae,

zu Pfingsten, nur wenige Tage entfernt, freuen wir uns besonders, Ihnen endlich von dem großen Erfolg des zweiten **World Congress on Undergraduate Research**, der Ende Mai in Oldenburg stattgefunden hat, berichten zu können — und den Geist internationaler Kooperation, der ihn getragen hat, vom deutschen Nordwesten aus in die ganze Welt zu entsenden.

Wie angekündigt, finden Sie — aus der Feder einer Studentin des kongresseigenen Studierendenkomitees stammend — in diesem Newsletter einen ausführlichen Bericht zum Weltkongress. Außerdem gibt es Neues aus dem Teilprojekt KarriereWege der Innovativen Hochschule Jade-Oldenburg! und andere interessante Meldungen aus den letzten Wochen.

Nebenbei: Wenn Sie einmal ein Thema für uns haben, melden Sie sich gerne.

Ihr

### **Team der Alumni Relations**

Carl von Ossietzky Universität Oldenburg



## Von Studierenden für Studierende | Weltkongress auf Augenhöhe

Rund 400 Studierende aus 35 Ländern haben vom 23. bis 25. Mai 2019 am zweiten World Congress on Undergraduate Research in Oldenburg teilgenommen. Mit dem Ziel, die Relevanz studentischer Forschung zu steigern, setzt der Kongress ein Zeichen für die zunehmende Beteiligung junger Menschen am Weltgeschehen.

Unter Leitung von Dr. Susanne Haberstroh und Pelle Bernhold aus dem Referat Studium und Lehre realisierte ein Team von 43 Mitarbeitern und Mitarbeiterinnen unserer Universität die dreitägige Veranstaltung. Unter ihnen gehörten 27 Hilfskräfte dem Studierendenkomitee an. Seit Februar 2017 waren sie bei der Ideenfindung, detaillierten Planung und Umsetzung involviert, brachten bei Gestaltung und Durchführung ihre Perspektive ein und trugen erheblich dazu bei, den Kongress zu einem internationalen Ereignis zu machen.

Nach dem Erfolg des ersten Weltkongresses für studentische Forschung 2016 in Katar hat auch die diesjährige Veranstaltung Studierenden aus aller Welt eine Plattform für ihre Forschung gegeben und gemeinsame Projektentwicklungen gefördert.

Die Teilnehmenden debattierten zu den Themengebieten Environment, Health, Economy, Communication, Politics und Create. Studierende unserer Universität übernahmen hierbei die Rolle der Moderation, koordinierten den Ablauf der 60 Vortragsreihen und unterstützten sowohl inhaltlich als auch organisatorisch die thematischen Workshops, welche das Ziel hatten, interdisziplinäre Forschungskooperationen zwischen jungen Wissenschaftlerinnen und Wissenschaftlern zu fördern...

Weiterlesen und mehr Bilder sehen können Sie hier: [Mehr...](#)

## KarriereWeg: PraxisPromotion



### Direkt aus der Forschung

### PraxisPromotion verstärkt regionale Wirtschaft

*Verkopft und praxisfern? Der Uni-Nachwuchs von heute kann mehr, als man denkt. Davon können viele Bereiche profitieren.*

Ein klares Ziel vor Augen: Die PraxisPromotion bringt hervorragend ausgebildete DoktorandInnen direkt in Wirtschaft und Kultur. Gemeinsam vereinbaren ArbeitgeberInnen und AkademikerInnen die Rahmenbedingungen einer Praxisphase, von der beide Seiten profitieren.

Erfahrungsaustausch und Wissenstransfer in Unternehmen, Behörden und Kultureinrichtungen – mit Perspektive auf langfristige Zusammenarbeit.

### Vorteile & Chancen für ArbeitgeberInnen

- Nutzen Sie neue Impulse direkt aus der Forschung.
- Lernen Sie potentielle MitarbeiterInnen direkt kennen.
- Profitieren Sie von hoher Fach-Expertise.
- Überzeugen Sie sich von Kompetenz und Leistungsbereitschaft.
- Pflegen Sie Kontakte zur Universität Oldenburg und zur Jade Hochschule.

Universität und Hochschule, Wirtschaft und Kultur: Gemeinsam für einen starken Standort Oldenburg und die Region Weser-Ems. Nutzen Sie die Potentiale der PraxisPromotion.

Sie promovieren gerade und haben Interesse an der PraxisPromotion? Sprechen Sie uns an!

### Kontakt

Simone Brühl | Referentin Aufbau PraxisPromotion  
+49 (0)441 798-5243 | [simone.bruehl@uol.de](mailto:simone.bruehl@uol.de)

---

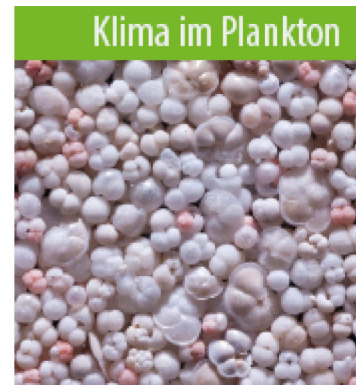
## Ausgesuchtes | Interessante Meldungen



Nedderdüütscht



Krebsspuren lesen



Klima im Plankton

### Nedderdüütsch studieren, Krebsspuren lesen, Klima im Plakton

Niederdeutsch soll sich als Unterrichtsfach an niedersächsischen Schulen etablieren – und auch als solches studiert werden können. Die Universität baut gerade ihr Studienangebot aus. Germanistik-Studierende können die Sprache schon heute als Schwerpunkt wählen.

[Mehr...](#)

Sie forschen gemeinsam auf dem Gebiet des Prostatakarzinoms – und das mit international sichtbarem Erfolg: Urologen des Klinikums Oldenburg und Wissenschaftler der Medizinischen Fakultät. Federführend dabei ist Friedhelm Wawroschek, Chefarzt am Klinikum und Prodekan für klinische Angelegenheiten. Der Experte für Urologische Chirurgie und Medikamentöse Tumorthherapie sieht in der Zusammenarbeit großes Potenzial – im Sinne des Patienten. [Mehr...](#)

Oldenburger und Bremer Forscher haben nachgewiesen, dass sich Gemeinschaften marinen Planktons aus heutiger und vorindustrieller Zeit nachweisbar unterscheiden. Die Studie verdeutlicht, wie der Klimawandel die Biodiversität beeinflusst. [Mehr...](#)

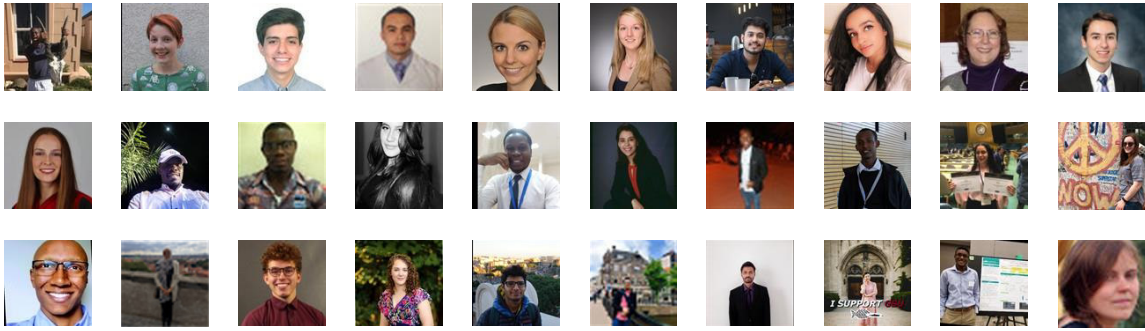
---

Einmal verpasst? Den Newsletter aus dem letzten Monat gibt's [hier](#).

---

## Kürzlich beigetretene Mitglieder |

## ALLE MITGLIEDER




## Kommende Events | ALLE EVENTS



June 19, 2019

### Internationales Sommerfest 2019

Kurz vor der Sommersonnenwende findet in diesem Jahr wieder das intern...

 [Mensa des Studentenwerks Oldenburg, Uhlhornsweg, Oldenburg, Deutschland](#)

 [16:00 - 23:55](#)

[EVENTS ANSEHEN](#)



June 27, 2019

### III. Empfang zum Deutschlandstipendium

Anmeldung unter [stipendien@uol.de](mailto:stipendien@uol.de) für Förderer, Gef&oum...

 [Alte Fleiwa 1, Oldenburg, Deutschland](#)

 [17:30 - 22:30](#)

[EVENTS ANSEHEN](#)

## Neue Beiträge | ALLE BEITRÄGE



## Pelle Bernhold

Presidential Department for Study Affairs bei University of Oldenburg

June 06, 2019 at 11:04 | Gepostet in [WorldCUR 2019](#) gruppe

Results from our Magic Networking Machine - 23 May - 60/108

[BEITRÄGE ANSEHEN](#)



## Koordination Alumni Relations

June 05, 2019 at 15:34

Frischekur für den Kammermusiksaal | Deutlich verbesserte Akustik, neue Technik, mehr Platz für Instrumente: In den...

[BEITRÄGE ANSEHEN](#)



+49 (0)441 798-2452



Ansprechpartner: [alumni@uol.de](mailto:alumni@uol.de)

Technischer Support: [support@oldenburgconnect.de](mailto:support@oldenburgconnect.de)

Wenn Sie keine Benachrichtigungen mehr erhalten möchten, klicken Sie hier zum [Abmelden](#).  
Powered by Graduway [graduway.com](https://graduway.com)